

CADERNO DE PROVA

ENGENHEIRO AGRIMENSOR

INSTRUÇÕES AO CANDIDATO:

- 1- CONFIRA SEU NOME E CARGO NA FOLHA DE RESPOSTAS.
- 2- ASSINE A FOLHA DE RESPOSTAS.
- 3- CONFIRA SEU CADERNO DE PROVAS: COMUNIQUE IMEDIATAMENTE AO FISCAL SE HOUVER QUALQUER IRREGULARIDADE, TAIS COMO IMPERFEIÇÕES GRÁFICAS OU SE A SEQUÊNCIA DE QUESTÕES NÃO ESTÁ CORRETA.
- 4- NÃO É PERMITIDO QUALQUER TIPO DE CONSULTA.
- 5- NÃO É PERMITIDO QUALQUER TIPO DE PERGUNTA AOS FISCAIS QUANTO À INTERPRETAÇÃO DAS QUESTÕES.
- 6- NÃO AMASSE, DOBRE OU MANCHE A FOLHA DE RESPOSTAS, ELA NÃO SERÁ SUBSTITUÍDA.
- 7- ASSINALE APENAS UMA ALTERNATIVA EM CADA QUESTÃO.
- 8- É PROIBIDO O USO DE CELULARES E DEMAIS APARELHOS ELETRÔNICOS, SOB PENA DE DESCLASSIFICAÇÃO, OS PERTENCES DO CANDIDATO DEVEM SER ACONDICIONADOS EMBAIXO DA CARTEIRA OU EMBAIXO DA CADEIRA, DESLIGADOS, OU EM LOCAL INDICADO PELO FISCAL.
- 9- PREENCHA COMPLETAMENTE A ALTERNATIVA NA FOLHA DE RESPOSTAS, COMO NO EXEMPLO A SEGUIR:



- 10- SÓ ENTREGUE A FOLHA DE RESPOSTAS DEPOIS DE TRANSCORRIDOS 30 (TRINTA) MINUTOS DO SEU INÍCIO.
- 11- APÓS O PERÍODO MÍNIMO, AO TERMINAR A PROVA, O CANDIDATO DEVE SE RETIRAR IMEDIATAMENTE DO LOCAL DE REALIZAÇÃO DE PROVAS, EM SILÊNCIO, SOB PENA DE DESCLASSIFICAÇÃO.
- 12- OS TRÊS ÚLTIMOS CANDIDATOS DEVERÃO ASSINAR O TERMO DE ENCERRAMENTO DA PROVA, LACRAR O ENVELOPE E RETIRAR-SE SIMULTANEAMENTE DA SALA DE PROVAS.

BOA PROVA!



EDITAL DE PROCESSO SELETIVO SIMPLIFICADO Nº 001/2021 – PMV

VIDEIRA - SC, 21 de novembro de 2021.

<https://portal.sctreinamentos.selecao.site>

LÍNGUA PORTUGUESA

1) Leia o poema a seguir, de Camões:

“Amor é fogo que arde sem se ver;
É ferida que dói, e não se sente;
É um contentamento descontente;
É dor que desatina sem doer.

É um não querer mais que bem querer;
É um andar solitário entre a gente;
É nunca contentar-se de contente;
É um cuidar que se ganha em se perder.

É querer estar preso por vontade;
É servir a quem vence, o vencedor;
É ter com quem nos mata, lealdade.

Mas como causar pode seu favor
Nos corações humanos amizade,
Se tão contrário a si é o mesmo Amor?”

De acordo com a análise do poema, é CORRETO afirmar que:

- a) Trata-se de um soneto.
- b) Trata-se de um poema com três quartetos.
- c) Trata-se de uma epifania.
- d) Trata-se de um poema com três tercetos.
- e) Trata-se de um haikai.

2) Assinale a única alternativa que apresenta um período composto:

- a) Aquela velha senhora mostrava suas fotos com orgulho.
- b) Ontem, a vendedora nos convenceu.
- c) Não precisamos de mais atividades em um dia.
- d) Os carros estavam estacionados quando o policial chegou.
- e) Os meninos brincavam no salão de festas.

3) Sobre regência verbal, analise as sentenças a seguir e marque V para a(s) sentença(s) verdadeira(s) e F para a(s) falsa(s):

- () A sentença “Ontem assistimos o show dos Paralamas” está correta com relação à regência verbal.
- () A sentença “Chegamos ao nosso destino com sucesso” não está correta com relação à regência verbal.
- () A sentença “Eles aspiraram ao cargo de delegados” está correta com relação à regência verbal.

() A sentença “Elas obedeceram o pai que estava doente” está correta com relação à regência verbal.

Agora, assinale a alternativa que apresenta a sequência CORRETA:

- a) F – V – F – V.
- b) F – F – V – F.
- c) V – F – V – F.
- d) V – V – F – V.
- e) V – V – F – F.

4) Acerca da colocação pronominal, relacione o exemplo de acordo com o código:

- I- Próclise.
- II- Mesóclise.
- III- Ênclise.

- () Conte-me mais sobre o incidente.
- () Falar-te-ei o que aconteceu.
- () Ele nunca se engana.

Agora, assinale a alternativa que apresenta a sequência CORRETA:

- a) I – II – III.
- b) I – III – II.
- c) III – II – I.
- d) II – I – III.
- e) II – III – I.

5) Leia o texto a seguir:

“A COVID-19 é uma doença causada por um vírus da família dos coronavírus e provoca sintomas como febre, tosse e dificuldade respiratória. Os primeiros casos da doença surgiram no final do ano de 2019, na China. No primeiro semestre de 2020, a doença já havia atingido todos os continentes, sendo classificada como uma pandemia.”

Fonte: disponível em:
<<https://mundoeducacao.uol.com.br/doencas/covid-19.htm>>.
Acesso em: 24 out. 2021.

De acordo com o texto, é CORRETO afirmar que:

- a) A COVID-19 foi considerada pandemia no segundo semestre de 2020.
- b) Os primeiros casos da doença surgiram na China em 2020.
- c) Febre e tosse não são sintomas da COVID-19.
- d) A COVID-19 é causada por uma bactéria pulmonar.
- e) A dificuldade respiratória é um sintoma da COVID-19.

INFORMÁTICA

6) No Windows 10, o botão “**INICIAR**”, pode ser acionado por meio do atalho:

- a) CTRL + ESC.
- b) SHIFT + TAB.
- c) FIXA + ESC.
- d) F9 + TAB.
- e) ALT + SETA PARA DIREITA.

7) No Sistema Operacional Windows, **Paint** é um tipo de software utilizado para:

- a) Anotações.
- b) Edição de imagens.
- c) Criação de planilhas.
- d) Apresentação de slides.
- e) Baixar e ouvir músicas.

8) Analise a imagem a seguir, retirada do Excel 2016:

	A	B	C	D	E	F
1						
2		Gastos Mensais				
3						
4			Janeiro	Fevereiro	Março	
5		Luz	150	180	172	
6		Água	70	70	70	
7		Mercado	652	554	879	
8		Internet	80	80	80	
9						
10						

Com base na imagem, analise as afirmações a seguir acerca da formatação do texto e células:

- I- No intervalo de células C4:E4 foi adicionado preenchimento e, somente, bordas de contorno.
- II- No intervalo B2:E2 foi adicionado contorno externo e o texto está em negrito.
- III- No intervalo B5:E8 foram adicionadas bordas internas e de contorno.

Estão CORRETAS:

- a) I, somente.
- b) I e II.
- c) II e III.
- d) II, somente.
- e) III, somente.

9) Ao selecionar o modo avançado de configuração de fontes, no Microsoft 2016, além de normal, as opções de espaçamento de fonte são:

- a) Elevado; rebaixado.
- b) Escala de 0 a 100%.

- c) Padrão; contextual.
- d) Discricionário; estilístico.
- e) Expandido; condensado.

10) Sobre as teclas de atalho, para manipular janelas, no Windows 10, ao acionar SHIFT + F10, temos:

- a) fecha a janela atual.
- b) mostra a janela de ajuda dos aplicativos do Office.
- c) equivale a pressionar o botão direito do mouse sobre um controle, trazendo assim o seu menu de contexto.
- d) aciona o menu do sistema da janela, no qual você poderá minimizá-la ou maximizá-la.
- e) fecha a janela do documento atual. Isso só funciona em determinados tipos de programas, como processadores de texto e planilhas, que permitem que vários documentos sejam abertos ao mesmo tempo.

CONHECIMENTOS GERAIS

11) A Índia é um dos componentes do BRICS e vem apresentando um bom desempenho econômico nos últimos anos. Uma das características marcantes deste país é a desigualdade, cuja origem é religiosa. Embora o sistema de castas tenha sido abolido pelo governo indiano, a cultura ainda existe. Sobre a religião que propõe uma sociedade hierarquizada, pautada no sistema de castas, assinale a alternativa CORRETA:

- a) Taoísmo.
- b) Xintoísmo.
- c) Islamismo.
- d) Hinduísmo.
- e) Confucionismo.

12) Cuba e Porto Rico foram as últimas áreas coloniais a se libertarem da Coroa espanhola. No final do século XIX, a guerra pela independência de Cuba, ganhou fôlego e os Estados Unidos entraram no conflito contra os espanhóis. Sobre a situação política de Cuba e Porto Rico após o fim do conflito, analise as afirmativas:

- I- Porto Rico passou a pertencer aos Estados Unidos, porém não mais na condição de colônia.
- II- Cuba tornou-se independente da Espanha, mas tornou-se colônia dos EUA, situação vigente até os dias atuais.

III- Os espanhóis assinaram a Declaração de Independência de Cuba e Porto Rico foi cedida aos EUA como indenização de guerra.

Agora, assinale a alternativa CORRETA:

- a) Somente a afirmativa II está correta.
- b) Somente a afirmativa III está correta.
- c) Somente as afirmativas II e III estão corretas.
- d) As afirmativas I, II e III estão corretas.
- e) Somente as afirmativas I e III estão corretas.

13) No processo de independência do Brasil, alguns grupos se destacaram. Entre eles estavam aqueles, cujos membros pertenciam às camadas médias urbanas. Este grupo defendia a ruptura com Portugal, a instalação de uma república e o fim da escravidão. Sobre este grupo político, assinale a alternativa CORRETA:

- a) Partido Verde.
- b) Liberais radicais.
- c) Partido Português.
- d) Partido conservador.
- e) Partido monárquico.

14) Centenas de pessoas se reuniram em Glasgow para estimular os líderes mundiais a agirem contra as mudanças climáticas, à véspera da COP26. Muitas pessoas caminharam até Glasgow, dando início às manifestações que antecedem a conferência do clima da ONU. Sobre os objetivos e debates na COP 26, assinale a afirmativa CORRETA:

Disponível em: <https://www1.folha.uol.com.br/ambiente/2021/10/com-greta-centenas-de-defensores-do-clima-se-reunem-em-glasgow-na-vespera-da-cop26.shtml>. Acesso em: 04 nov. 2021.

- a) Aumentar a produção de biomassa.
- b) Reduzir a captação de água dos reservatórios subterrâneos.
- c) Acelerar ações em direção aos objetivos do Acordo de Paris.
- d) Reduzir o uso de agentes químicos que causam o buraco na camada de ozônio.
- e) Ampliar o número de parques urbanos em cumprimento do Protocolo de Kyoto.

15) Apesar de contar com uma pequena parcela do território nacional e da população do Brasil, a economia do Estado Catarinense se destaca pela geração empregos, mesmo em meio a um cenário de pandemia. Sobre o segmento

econômico e atividade que vem se destacando na geração de empregos neste cenário, assinale a alternativa CORRETA:

Disponível em: <https://ndmais.com.br/economia-sc/economia-catarinense-cresce-e-se-fortalece-em-meio-aos-desafios/>. Acesso em: 1 nov. 2021.

- a) Setor terciário: serviços.
- b) Setor primário: apicultura.
- c) Setor secundário: comércio.
- d) Setor primário: extrativismo.
- e) Setor secundário: indústria de móveis.

CONHECIMENTOS ESPECÍFICOS

16) Considerando a Lei nº 8.429, de 2 de junho de 1992 assinale a alternativa INCORRETA:

- a) Sujeita-se às sanções previstas nesta Lei o particular, pessoa física ou jurídica, que celebra com a administração pública convênio, contrato de repasse, contrato de gestão, termo de parceria, termo de cooperação ou ajuste administrativo equivalente.
- b) As disposições desta Lei são aplicáveis, no que couber, àquele que, mesmo não sendo agente público, induza ou concorra dolosamente para a prática do ato de improbidade.
- c) Os sócios, os cotistas, os diretores e os colaboradores de pessoa jurídica de direito privado não respondem pelo ato de improbidade que venha a ser imputado à pessoa jurídica em nenhuma situação.
- d) Se houver indícios de ato de improbidade, a autoridade que conhecer dos fatos representará ao Ministério Público competente, para as providências necessárias.
- e) O sucessor ou o herdeiro daquele que causar dano ao erário ou que se enriquecer ilicitamente estão sujeitos apenas à obrigação de repará-lo até o limite do valor da herança ou do patrimônio transferido.

17) De acordo com a Lei nº 10.257, de 10 de julho de 2001, com relação ao usucapião especial de imóvel urbano, analise os itens a seguir:

I- O título de domínio será conferido ao homem ou à mulher, ou a ambos, independentemente do estado civil.

II- Na ação de usucapião especial urbana é obrigatória a intervenção do Ministério Público.

III- O autor terá os benefícios da justiça e da assistência judiciária gratuita, inclusive perante o cartório de registro de imóveis.

Agora, assinale a alternativa CORRETA:

- a) Somente a afirmativa II está correta.
- b) Somente a afirmativa III está correta.
- c) Somente as afirmativas II e III estão corretas.
- d) Somente as afirmativas I e III estão corretas.
- e) As afirmativas I, II e III estão corretas.

18) De acordo com a Lei nº 10.257, de 10 de julho de 2001, o Plano diretor é obrigatório para cidades:

- I- com mais de cinco mil habitantes.
- II- integrantes de regiões metropolitanas e aglomerações urbanas.
- III- integrantes de áreas de especial interesse turístico.

Agora, assinale a alternativa CORRETA:

- a) Somente as afirmativas I e III estão corretas.
- b) Somente as afirmativas II e III estão corretas.
- c) Somente a afirmativa II está correta.
- d) Somente a afirmativa III está correta.
- e) As afirmativas I, II e III estão corretas.

19) Leia as afirmações, a seguir, e assinale o que se pede:

A política urbana tem por objetivo ordenar o pleno desenvolvimento das funções sociais da cidade e da propriedade urbana, mediante as seguintes diretrizes gerais:

I- garantia do direito a cidades sustentáveis, entendido como o direito à terra urbana, à moradia, ao saneamento ambiental, à infraestrutura urbana, ao transporte e aos serviços públicos, ao trabalho e ao lazer, para as presentes e futuras gerações.

II- gestão democrática por meio da participação da população e de associações representativas dos vários segmentos da comunidade na formulação, execução e acompanhamento de planos, programas e projetos de desenvolvimento urbano.

III- cooperação entre os governos, a iniciativa privada e os demais setores da sociedade, no processo de urbanização, em atendimento ao interesse social.

Está CORRETO o que se afirma em:

- a) Somente I.
- b) Somente II.
- c) Somente III.
- d) I, II e III.
- e) II e III, apenas.

20) Leia as afirmações, a seguir, e assinale verdadeiro (V) ou falso (F):

Extingue-se o direito de superfície:

- () Pelo advento do termo.
- () Em caso de alienação do terreno.
- () Pelo descumprimento das obrigações contratuais assumidas pelo superficiário.
- () Para criação de espaços públicos de lazer e áreas verdes.

Agora, assinale a alternativa que apresenta a sequência CORRETA:

- a) V – F – V – F.
- b) F – V – F – F.
- c) V – V – F – F.
- d) F – F – V – V.
- e) F – F – F – V.

21) Leia as alternativas a seguir, de acordo com a Lei Nº 6.766/79, e assinale a resposta correta:

- a) Será permitido o parcelamento do solo em terrenos alagadiços e sujeitos a inundações, antes de tomadas as providências para assegurar o escoamento das águas.
- b) Ao longo das águas correntes e dormentes e da faixa de domínio das ferrovias, será obrigatória a reserva de uma faixa não edificável de, no mínimo, 25 (vinte e cinco) metros de cada lado.
- c) O parcelamento do solo urbano poderá ser feito mediante loteamento ou desmembramento, observadas as disposições desta Lei e as das legislações estaduais e municipais pertinentes.
- d) O Poder Público competente não poderá, complementarmente, exigir, em cada loteamento, a reserva de faixa *non aedificandi* destinada a equipamentos urbanos.
- e) Será permitido o parcelamento do solo em terrenos que tenham sido aterrados com material nocivo à saúde pública, sem que sejam previamente saneados.

22) De acordo com a Lei Nº 6.766/79, o memorial descritivo do projeto de parcelamento do Solo Urbano deverá conter, obrigatoriamente, pelo menos:

- a) a subdivisão das quadras, em lotes, com as respectivas dimensões e numeração.
- b) a enumeração dos equipamentos urbanos, comunitários e dos serviços públicos ou de utilidade pública, já existentes, no loteamento e adjacências.
- c) o sistema de vias com a respectiva hierarquia.

- d) a indicação em planta e perfis de todas as linhas de escoamento das águas pluviais.
e) Nenhuma das alternativas anteriores está correta.

23) Leia as afirmações a seguir e assinale o que se pede:

São circunstâncias que agravam a pena, quando não constituem ou qualificam o crime ter o agente cometido a infração:

- I- Para obter vantagem pecuniária.
II- Atingindo áreas urbanas ou quaisquer assentamentos humanos.
III- Em domingos ou feriados.
IV- Mediante abuso do direito de licença, permissão ou autorização ambiental.

Está CORRETO o que se afirma em:

- a) I e II, apenas.
b) III e IV, apenas.
c) I, II e IV, apenas.
d) I, II, III e IV.
e) II e III, apenas.

24) Assinale a alternativa correspondente à correlação CORRETA:

- a) "Minifúndio", o imóvel rural de área e possibilidades inferiores às da propriedade familiar.
b) "Propriedade Familiar", aquele que venha a adquirir lotes ou parcelas em área destinada à Reforma Agrária ou à colonização pública ou privada.
c) "Imóvel Rural", é o empreendimento de pessoa física ou jurídica, pública ou privada, que explore econômica e, racionalmente, imóvel rural, dentro de condição de rendimento econômico da região em que se situe e que explore área mínima agricultável do imóvel segundo padrões fixados, pública e, previamente, pelo Poder Executivo. Para esse fim, equiparam-se às áreas cultivadas, as pastagens, as matas naturais e artificiais e as áreas ocupadas com benfeitorias.
d) "Parceleiro", o imóvel rural que, direta e, pessoalmente, explorado pelo agricultor e sua família, absorva-lhes toda a força de trabalho, garantindo-lhes a subsistência e o progresso social e econômico, com área máxima fixada para cada região e tipo de exploração e, eventualmente, trabalho com a ajuda de terceiros.
e) Nenhuma das alternativas anteriores está correta.

25) Quantos fusos a projeção UTM possui?

- a) 20.
b) 30.
c) 40.
d) 50.
e) 60.

26) Assinale a alternativa correspondente à correlação CORRETA:

Observação Para representar a superfície da Terra são efetuadas medidas de grandezas como direções, distâncias e desníveis. Estas observações, inevitavelmente, estarão afetadas por erros que podem ser causados e classificados por:

- a) Condições ambientais: causados por falhas humanas, como falta de atenção ao executar uma medição, cansaço, etc.
b) Instrumentais: causados pela leitura errada nos instrumentos.
c) Pessoais: causados pelas variações das condições ambientais, como vento, temperatura.
d) Sistemáticos: cuja magnitude e sinal algébrico podem ser determinados, seguindo leis matemáticas ou físicas. Pelo fato de serem produzidos por causas conhecidas podem ser evitados por meio de técnicas particulares de observação ou mesmo eliminados mediante a aplicação de fórmulas específicas. São erros que se acumulam ao longo do trabalho.
e) Nenhuma das alternativas anteriores está correta.

27) Leia a descrição, a seguir, e identifique o equipamento:

São equipamentos destinados à medição de ângulos verticais ou direções horizontais, objetivando a determinação dos ângulos internos ou externos de uma poligonal, bem como a posição de determinados detalhes necessários ao levantamento:

- a) Nível.
b) Teodolito.
c) Trena.
d) Luneta.
e) Mira.

28) É o menor ângulo formado pela meridiana que materializa o alinhamento Norte Sul e a direção considerada. Varia de 0° a 90°, sendo contado do Norte ou do Sul por leste e oeste. Este sistema expressa o ângulo em função do quadrante em que se encontra. Além do valor

numérico do ângulo acrescenta-se uma sigla (NE, SE, SW, NW) cuja primeira letra indica a origem a partir do qual se realiza a contagem e a segunda indica a direção do giro ou quadrante:

- a) Rumo.
- b) Azimute.
- c) Norte Geográfico.
- d) Declinação Magnética.
- e) Norte Magnético.

29) Identifique o equipamento descrito, a seguir, utilizado em levantamentos topográficos:

São utilizadas para facilitar a localização dos piquetes, indicando a sua posição aproximada. Estas, normalmente, obedecem às seguintes características:

- cravadas próximas ao piquete, cerca de 30 a 50 cm.
- comprimento variável de 15 a 40 cm.
- diâmetro variável de 3 a 5 cm.
- chanfradas na parte superior para permitir uma inscrição, indicando o nome ou número do piquete.

- a) Balizas.
- b) Trena de Fibra de Vidro.
- c) Nível de Cantoneira.
- d) Miras.
- e) Estacas Testemunhas.

30) Assinale a alternativa correspondente à correlação CORRETA:

- a) manguezal: áreas de solos hipersalinos situadas nas regiões entremarés superiores, inundadas apenas pelas marés de sizígias, que apresentam salinidade superior a 150 (cento e cinquenta) partes por 1.000 (mil), desprovidas de vegetação vascular.
- b) apicum: ecossistema litorâneo que ocorre em terrenos baixos, sujeitos à ação das marés, formado por vasas lodosas recentes ou arenosas, às quais se associa, predominantemente, a vegetação natural conhecida como mangue, com influência fluviomarina, típica de solos limosos de regiões estuarinas e com dispersão descontínua ao longo da costa brasileira, entre os Estados do Amapá e de Santa Catarina.
- c) vereda: fitofisionomia de savana, encontrada em solos hidromórficos, usualmente, com a palmeira arbórea *Mauritia flexuosa* - buriti emergente, sem formar dossel, em meio a agrupamentos de espécies arbustivo-herbáceas.

- d) olho d'água: depósito arenoso paralelo à linha da costa, de forma, geralmente, alongada, produzido por processos de sedimentação, onde se encontram diferentes comunidades que recebem influência marinha, com cobertura vegetal em mosaico, encontrada em praias, cordões arenosos, dunas e depressões, apresentando, de acordo com o estágio sucessional, estrato herbáceo, arbustivo e arbóreo, este último mais interiorizado.
- e) Nenhuma das alternativas anteriores está correta.

31) Um grado é um(a):

- a) Unidade Sexagesimal.
- b) Unidade Decimal.
- c) Divisão para animais em imóveis rurais.
- d) Equipamento de medição.
- e) Rumo.

32) Leia as afirmações, a seguir, e assinale verdadeiro (V) ou falso (F):

Modelo Plano Considera a porção da Terra em estudo com sendo plana. É a simplificação utilizada pela Topografia. Esta aproximação é válida dentro de certos limites e facilita bastante os cálculos topográficos. Face aos erros decorrentes destas simplificações, este plano tem suas dimensões limitadas. Tem-se adotado como limite para este plano na prática a dimensão de 20 a 30 km. A NRB 13133 (Execução de Levantamento Topográfico) admite um plano com até, aproximadamente, 80 km:

() As projetantes são paralelas à superfície de projeção, significando estar o centro de projeção localizado no infinito.

() A superfície de projeção é um plano normal a vertical do lugar, no ponto da superfície terrestre, considerado como origem do levantamento, sendo seu referencial altimétrico o referido Datum vertical brasileiro.

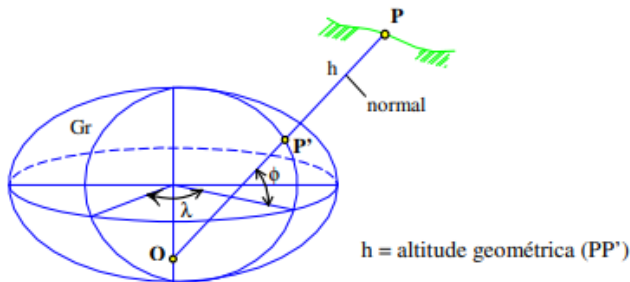
() A localização altimétrica dos pontos, medidos no terreno e projetados no plano de projeção, dá-se por intermédio de um sistema de coordenadas cartesianas, cuja origem coincide com a do levantamento topográfico.

() O eixo das ordenadas é a referência azimutal, que, dependendo das particularidades do levantamento, pode estar orientado para o norte geográfico, para o norte magnético ou para uma direção notável do terreno, julgada como importante.

Agora, assinale a alternativa que apresenta a sequência CORRETA:

- a) F – V – F – V.
- b) V – F – V – F.
- c) V – V – F – F.
- d) V – V – V – V.
- e) F – V – V – V.

33) Das coordenadas elipsóidicas identifique λ :



- a) Latitude Geodésica: ângulo que a normal forma com sua projeção no plano do equador, sendo positiva para o Norte e negativa para o Sul.
- b) É uma reta ortogonal ao elipsoide que passa pelo ponto P na superfície física.
- c) Longitude Geodésica: ângulo diedro formado pelo meridiano geodésico de Greenwich (origem) e do ponto P, sendo positivo para Leste e negativo para Oeste.
- d) É um ponto sobre o elipsoide.
- e) É um ponto sobre o geóide.

34) Leia as afirmações, a seguir, e assinale verdadeiro (V) ou falso (F):

A propriedade da terra desempenha, integralmente, a sua função social quando, simultaneamente:

- () favorece o bem-estar dos proprietários e dos trabalhadores que nela labutam, assim como de suas famílias.
- () mantém níveis satisfatórios de produtividade.
- () assegura a conservação dos recursos naturais.
- () observa as disposições legais que regulam as justas relações de trabalho entre os que a possuem e a cultivem.

Agora, assinale a alternativa que apresenta a sequência CORRETA:

- a) F – V – F – V.
- b) V – F – V – F.
- c) F – F – F – F.
- d) F – V – V – F.
- e) V – V – V – V.

35) De acordo com as descrições a seguir, identifique o sistema de projeção:

- Origem das coordenadas plano-retangulares:

- Na intersecção do Plano do Equador com o Meridiano Central do fuso
- $N = 0$ m para o Hemisfério Norte e,
- $N = 5.000.000$ m para o Hemisfério Sul,
- $E = 400.000$ m
- Amplitude do fuso: 2° em longitude (180 fusos)
- Meridiano Central: Nas longitudes de grau ímpar
- Coeficiente de deformação de escala no meridiano central $k = 0,999995$

- a) Local Transverso de Mercator.
- b) Nacional Transversa de Mercator.
- c) Universal Transversa de Mercator.
- d) Regional Transverso de Mercator.
- e) Estadual Transversa de Mercator.

36) Assinale a alternativa correspondente à correlação CORRETA:

- a) Área de Preservação Permanente - APP: área de imóvel rural com ocupação antrópica preexistente a 22 de julho de 2008, com edificações, benfeitorias ou atividades agrossilvipastoris, admitida, neste último caso, a adoção do regime de pousio.
- b) Reserva Legal: administração da vegetação natural para a obtenção de benefícios econômicos, sociais e ambientais, respeitando-se os mecanismos de sustentação do ecossistema objeto do manejo e considerando-se, cumulativa ou alternativamente, a utilização de múltiplas espécies madeireiras ou não, de múltiplos produtos e subprodutos da flora, bem como a utilização de outros bens e serviços.
- c) Amazônia Legal: os Estados do Acre, Pará, Amazonas, Roraima, Rondônia, Amapá e Mato Grosso e as regiões situadas ao norte do paralelo 13° S, dos Estados de Tocantins e Goiás, e ao oeste do meridiano de 44° W, do Estado do Maranhão.
- d) Área Rural Consolidada: área protegida, coberta ou não por vegetação nativa, com a função ambiental de preservar os recursos hídricos, a paisagem, a estabilidade geológica e a biodiversidade, facilitar o fluxo gênico de fauna e flora, proteger o solo e assegurar o bem-estar das populações humanas.
- e) Nenhuma das alternativas anteriores está correta.

37) As terras adquiridas pelo Poder Público, nos termos da distribuição de terras pelo Estatuto da Terra, deverão ser vendidas, atendidas as condições de maioria, sanidade e de bons antecedentes, ou de reabilitação:

1. ao proprietário do imóvel desapropriado, desde que venha a explorar a parcela, diretamente, ou por intermédio de sua família.
2. aos agricultores cujas propriedades não alcancem a dimensão da propriedade familiar da região.
3. aos, tecnicamente, habilitados na forma dá legislação em vigor, ou que tenham comprovada competência para a prática das atividades agrícolas.
4. aos que trabalhem no imóvel desapropriado como posseiros, assalariados, parceiros ou arrendatários.
5. aos agricultores cujas propriedades sejam, comprovadamente, insuficientes para o sustento próprio e o de sua família.

Agora, assinale a alternativa com a ordem de preferência CORRETA:

- a) 2 – 3 – 4 – 5 – 1.
- b) 3 – 5 – 2 – 1 – 4.
- c) 4 – 5 – 3 – 2 – 1.
- d) 1 – 4 – 2 – 5 – 3.
- e) 5 – 4 – 3 – 2 – 1.

38) Leia as afirmações, a seguir, e assinale o que se pede:

Antes da elaboração do projeto de loteamento, o interessado deverá solicitar à Prefeitura Municipal, ou ao Distrito Federal quando for o caso, que defina as diretrizes para o uso do solo, traçado dos lotes, do sistema viário, dos espaços livres e das áreas reservadas para equipamento urbano e comunitário, apresentando, para este fim, requerimento e planta do imóvel contendo, pelo menos:

- I- as divisas da gleba a ser loteada.
- II- as curvas de nível à distância adequada, quando exigidas por lei estadual ou municipal.
- III- a localização dos cursos d'água, bosques e construções existentes.
- IV- a indicação dos arruamentos contíguos a todo o perímetro, a localização das vias de comunicação, das áreas livres, dos equipamentos urbanos e comunitários existentes, no local ou em suas adjacências, com as respectivas distâncias da área a ser loteada.

Está CORRETO o que se afirma em:

- a) I e II, apenas.
- b) I e III, apenas.
- c) III e IV, apenas.
- d) II, III e IV, apenas.
- e) I, II, III e IV.

39) Leia as afirmações, a seguir, e assinale verdadeiro ou falso:

Da lei específica que aprovar a operação urbana consorciada constará o plano de operação urbana consorciada, contendo, no mínimo:

- () definição da área a ser atingida.
- () programa básico de ocupação da área.
- () programa de atendimento econômico e social para a população diretamente afetada pela operação.
- () criação de unidades de conservação ou proteção de outras áreas de interesse ambiental.

Agora, assinale a alternativa que apresenta a sequência CORRETA:

- a) V – F – V – F.
- b) V – V – V – F.
- c) F – F – V – V.
- d) V – V – V – V.
- e) V – F – F – F.

40) Analise as afirmações a seguir e julgue como verdadeiro (V) ou falso (F):

() Atualmente, o sistema de posicionamento global existe em alguns países do mundo, mas inicialmente foi criado pelos Estados Unidos e denominou-se GPS. Também existem sistemas de posicionamento por satélite criados por outros países: Glonass - Rússia; Galileo - União Europeia; Beidou ou Compass - China.

() Os equipamentos GPS destinados aos serviços de topografia são iguais aos utilizados pela maioria das pessoas no seu dia a dia.

() Existe uma variedade de equipamentos GPS que são diferenciados de acordo com o seu modo de uso e frequência de sinais captados.

Agora, assinale a alternativa que apresenta a sequência CORRETA:

- a) V – F – V.
- b) F – F – V.
- c) V – V – F.
- d) V – V – V.
- e) V – F – F.